



Eine schöne Art Stil zu zeigen.

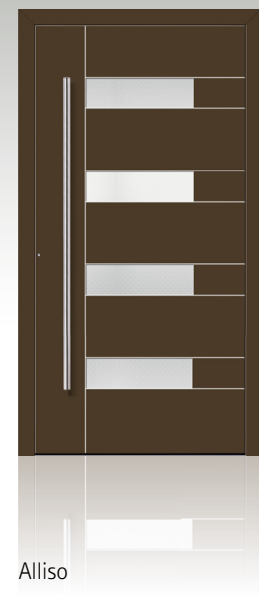


DIE  
DECENTA  
KLASSE

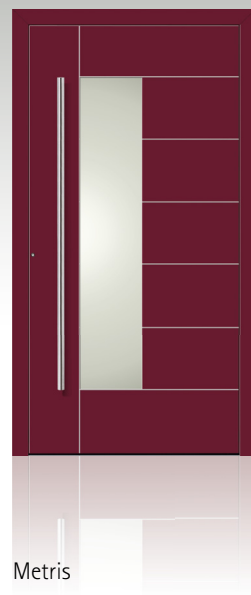




INTARSIA



Alliso



Metris



Metris geschlossen



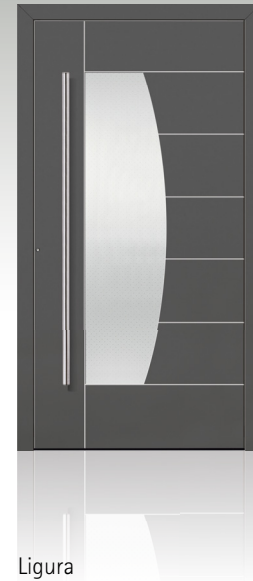
Caverro



Trinus

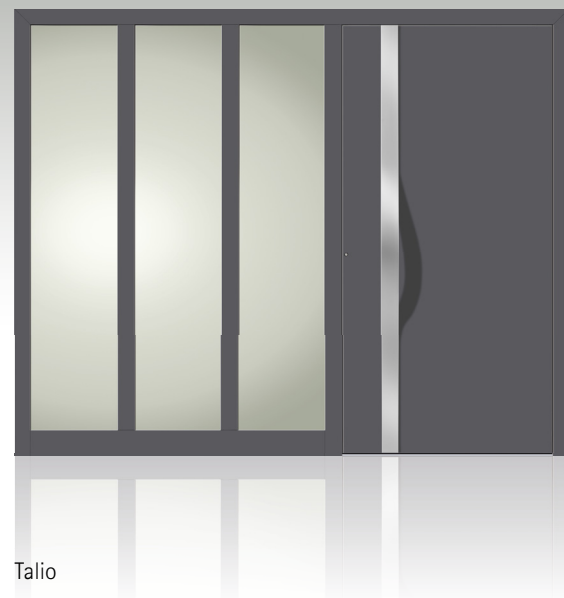


Symmetris



Ligura

MATTEA



Talio



Vilmo



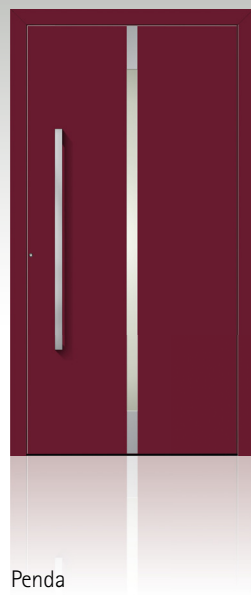
Serino



Lioris



CENTEA



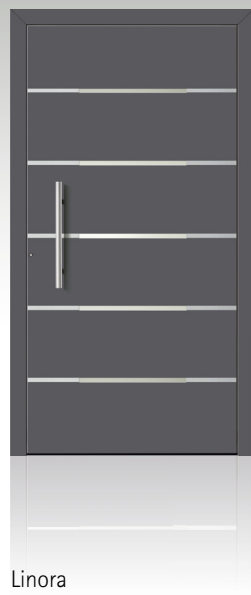
Penda



Numira



Consis



Linora



Trea



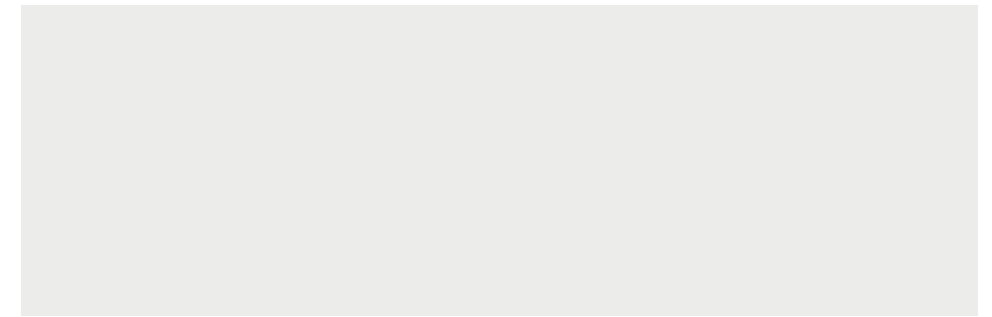
Timano



Arola



Ovari



Allon



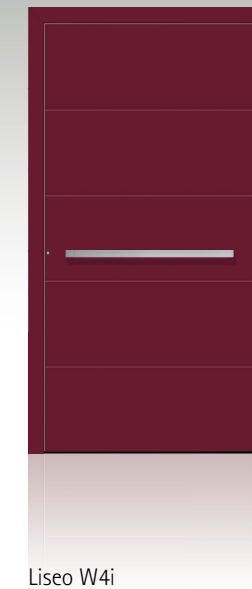
Berneo



Liseo W2i



Liseo W3i



Liseo W4i



Liseo W5i

LISEO



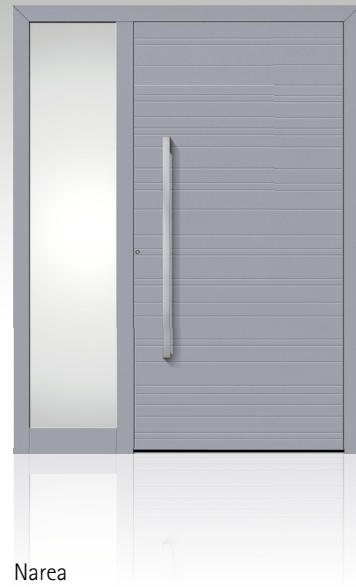
STRUCTURA



Delmia



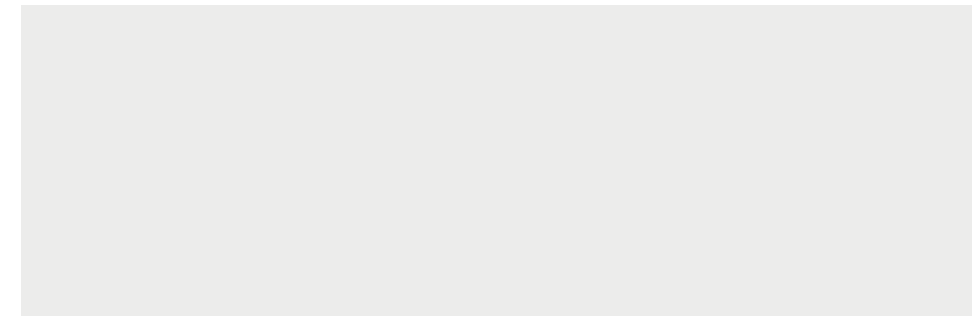
Lavoni



Narea



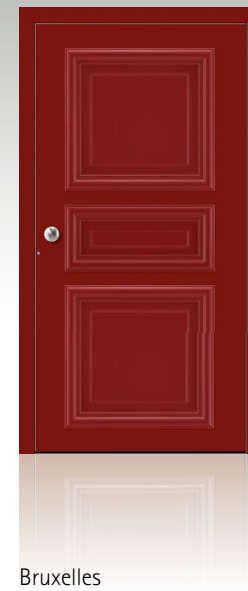
Raviso



Puramo



Amsterdam



Bruxelles



Paris



London

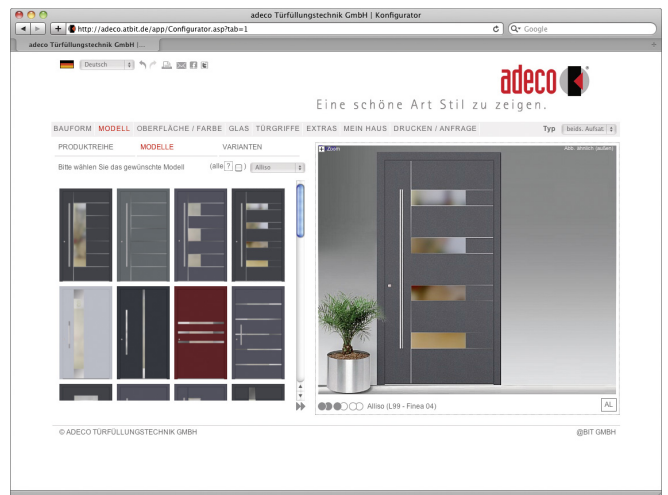
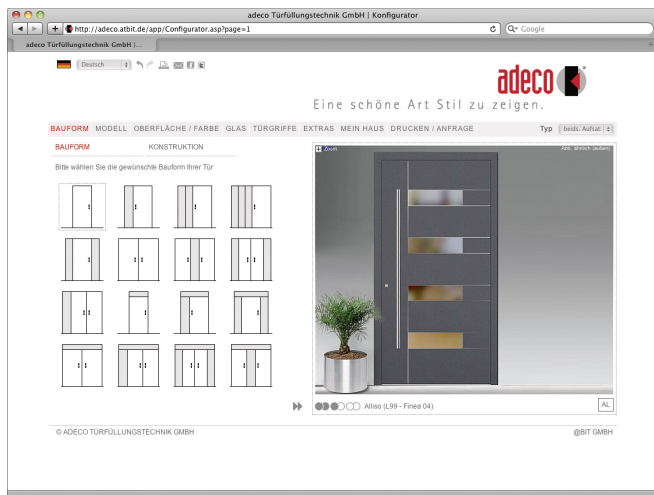
CLASSICA



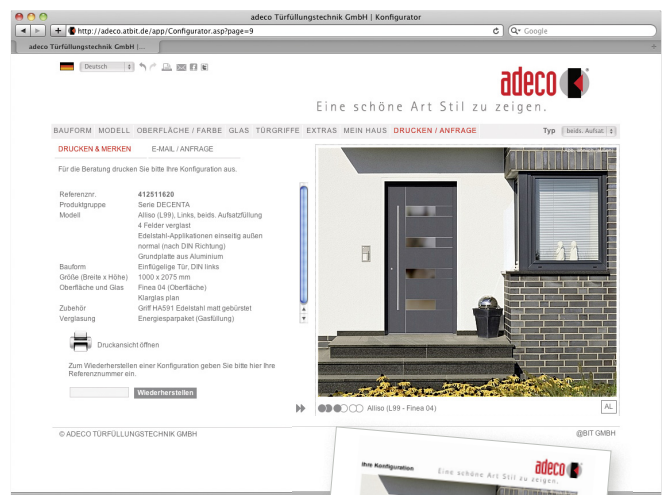
Sie haben Ihre Wunschhaustür gefunden – das freut uns. Jetzt würden Sie gern sehen, wie das Modell zu Ihrem Haus passt – kein Problem. Besuchen Sie unsere Internetseite [www.adeco.de](http://www.adeco.de). Ein Klick genügt, und es öffnet sich der Haustürkonfigurator.



In wenigen Minuten entwerfen Sie ein annähernd realistisches Bild Ihres zukünftigen Eingangsbereichs. Kinderleicht, ohne EDV-Kenntnisse und ohne Angabe von persönlichen Daten, führen wir Sie Schritt für Schritt durch den Konfigurator. Erstellen Sie verschiedene Varianten und treffen Sie Ihre persönliche Auswahl ganz bequem von zu Hause aus.



- Schritt 1** Bestimmen Sie die Bauform der zu gestaltenden Haustür.
- Schritt 2** Geben Sie die gewünschten Maße Ihrer Tür ein.
- Schritt 3** Wählen Sie das gewünschte Modell in seinen Varianten.
- Schritt 4** Kombinieren Sie nun individuell Oberflächen, Farben, Gläser, Türgriffe und Extras ganz nach Belieben.
- Schritt 5** Laden Sie jetzt ganz einfach online ein Bild Ihres Einganges. Montieren die Tür mit vier Klicks für die Eckpunkte. Falls Sie kein digitales Bild Ihres Hauses vorliegen haben, wählen Sie ein ähnliches Motiv aus unseren Beispielen.
- Schritt 6** Ihre persönliche Planung können Sie nun speichern oder direkt ausdrucken. Besuchen Sie mit dem Ausdruck Ihren Fachhändler, der Ihnen gern ein Angebot erstellt.



Wenn Sie Fragen zur Bedienung des adeco-Haustürkonfigurators haben, wenden Sie sich an Ihren Fachhändler.

Ihr adeco-Fachhändler:

