

RODENBERG

GESICHTER EINER TÜR



Rofex

Ihr Haus. Ihre Tür. Ihr Stil.

Ihr Haus. Ihre Tür. Ihr Stil.

Zuhause! Das bedeutet sich zurückziehen, wohlfühlen und Geborgenheit spüren. Ihr Heim ist Ausdruck Ihrer Persönlichkeit. Ihr Lebensstil spiegelt sich in jedem Detail. Auch die Gestaltung des Hauseinganges ist eine Frage des persönlichen Stils. Rodenberg-Haustüren sind deshalb so individuell wie Sie: mal modern, mal kreativ, mal harmonisch. Perfekt, wenn Sie kostenbewusst denken und auf Qualität nicht verzichten möchten.

Vario

8 - 17



Linea

18 - 37



Creativa

38 - 51



Decora

52 - 83

Gestaltungsmöglichkeiten

84 - 87

Zubehör

88 - 92

Dekore

93 + 96

Modell-Index

94



Modell 8782-20 | Applikationen – Edelstahloptik | Designfeld Mitte: Dekor Grau |
 Verglasung: Klarglas | Griff: 2309-13 Edelstahl Dekor 95

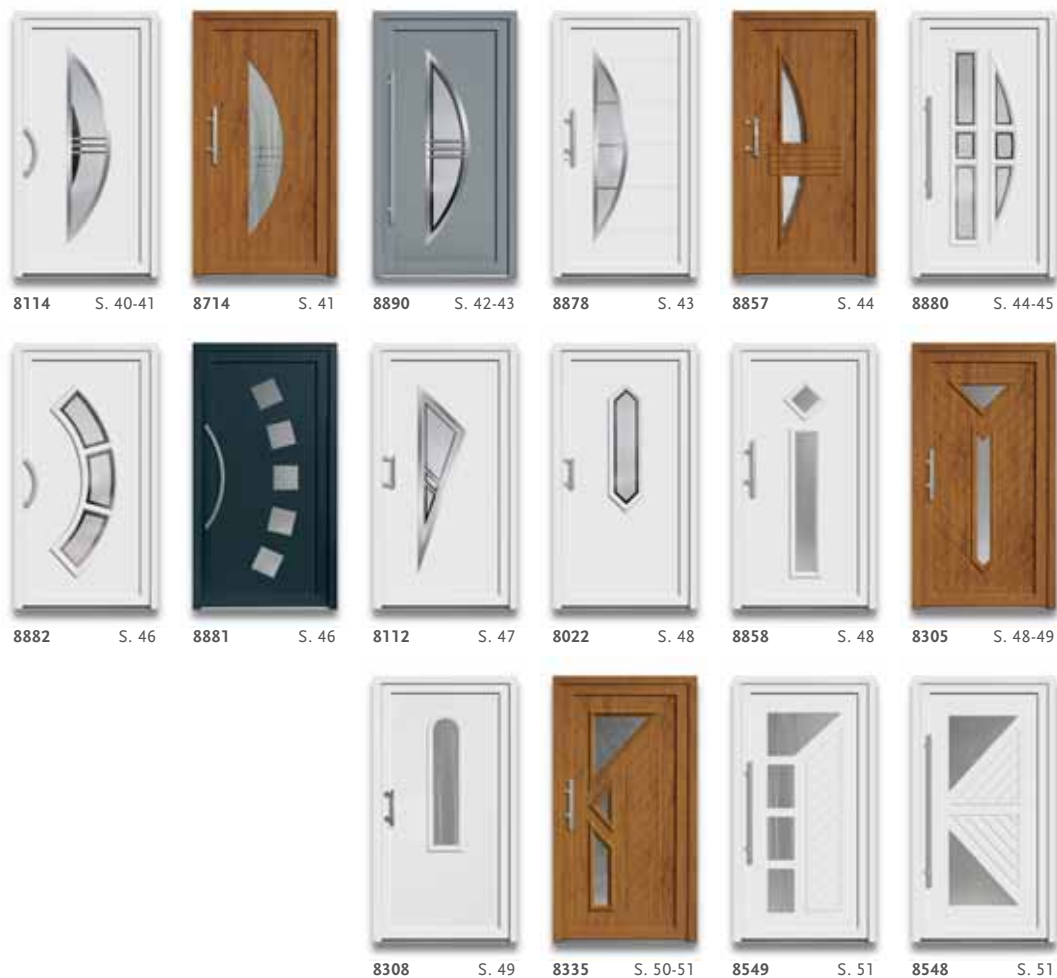
Modellübersicht

Folgen Sie bei der Entscheidung für eine Haustür Ihrem persönlichen Stil.
 Die folgende Modellübersicht weist Ihnen dabei den Weg.

Unterhalb der Abbildungen finden Sie die zugehörigen Seitenangaben.







Modell 8216-5 | Verglasung: S 6940 Klarglas mit 10 mm weißen Sprossen im Scheibenzwischenraum | Griff: 731-2 Messing brüniert





8216-5 S. 54-56



8217-5 S. 55-56



8215-1 S. 57



8214-1 S. 58



8315 S. 58



8856 S. 59



8116-3 S. 60



8779-1 S. 60-61



8103-1 S. 62-63



8659 S. 62



8780 S. 63



8109-1 S. 64



8406-1 S. 64-65



8547-1 S. 66-68



8546-1 S. 68



8420-1 S. 69-71



8419-1 S. 70



8205-2 S. 71



8673 S. 72



8182-2 S. 72



8211-3 S. 72



8208-0 S. 73



8202-1 S. 74



8202-5 S. 75



8651 S. 76



8652 S. 76



8110-0 S. 77



8104-1 S. 78



8661-1 S. 78-79



8660-1 S. 79



8200 S. 80-81



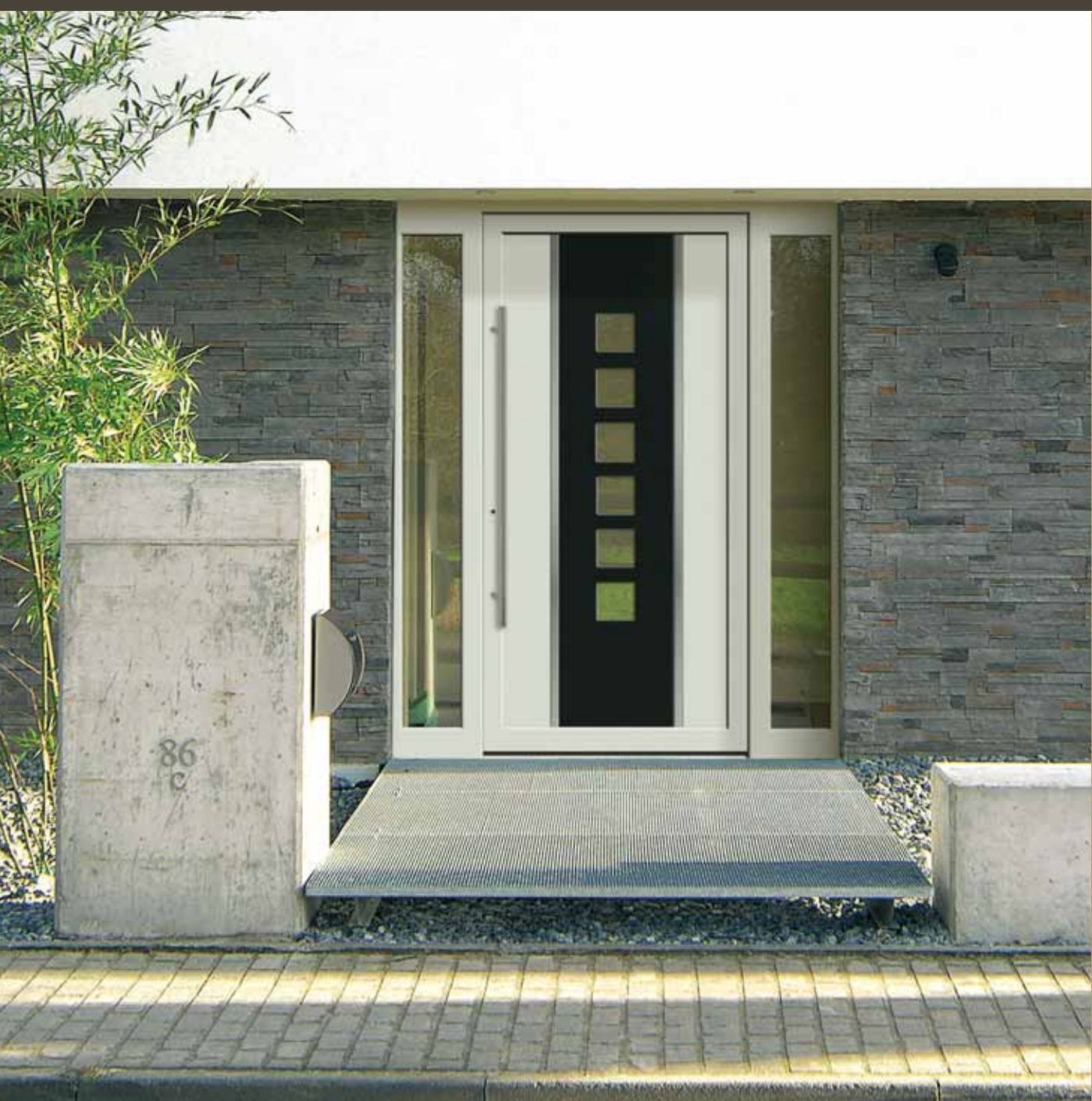
8117 S. 81



8312 S. 82



8313 S. 82



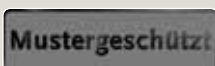


Vario

geradlinig
modern
edel

Die Modelle der Serie „Vario“ erfüllen höchste Ansprüche an modernes Design. Ihr besonderer Reiz liegt im Zusammenspiel von Applikationen in Edelstahloptik und kontrastreich gestalteten Oberflächen.

Sehen Sie selbst. Erleben Sie die Ausstrahlung einer ästhetisch hochwertigen Modellserie.



Rodenberg-Modelle sind
EU-weit musterrechtlich
geschützt.

Inklusiv
Wärmeschutzglas



8782-30

Dekor 95 [A]



8782-10

Dekor 95 [B]



8782-20

Dekor 95 [C]

[A] Modell **8782-30** | Applikationen – Edelstahloptik | **Designfeld Mitte:** Dekor Anthrazitgrau | **Sonderausstattung:** Ornamentglas 504 weiß | **Griff:** 2309-13 Edelstahl

[B] Modell **8782-10** | Applikationen – Edelstahloptik | **Dekor:** Anthrazitgrau | **Sonderausstattung:** Ornamentglas Mastercarré weiß | **Griff:** 2209-13 Edelstahl

[C] Modell **8782-20** | Applikationen – Edelstahloptik | **Designfelder außen:** Dekor Golden Oak | **Sonderausstattung:** Ornamentglas Satinato weiß | **Griff:** 2609-13 Edelstahl

Detail: Modell 8782-30 | Applikation Edelstahloptik | Designfeld Dekor Golden Oak





8783-10

Dekor 95 [A]



8783-20

Dekor 95 [B]

[A] Modell **8783-10** | Applikation – Edelstahloptik |
Sonderausstattung: Ornamentglas Mastercarré
 weiß | **Griff:** 2409-13 Edelstahl

[B] Modell **8783-20** | Applikation – Edelstahloptik |
Designfeld schmal: Dekor Eiche dunkel | **Sonder-**
ausstattung: Ornamentglas Chinchilla weiß | **Griff:**
 2209-13 Edelstahl

8782-30

Applikationen – Edelstahloptik |

Designfeld Mitte: Dekor Grau |

Verglasung: Klarglas | **Griff:** 2309-13

Edelstahl

Dekor 95



8787-10

Rahmen und Applikation – Edelstahl-
optik | **Dekor:** Anthrazitgrau | **Vergla-
sung:** G 1072 mattiertes Glas mit
klarem Streifen | **Griff:** 2409-13 Edel-
stahl

Dekor 95



[A] Modell **8889-20** | Rahmen und Applikation –
Edelstahloptik | **Designfeld schmal:** Dekor Stahl-
blau | **Verglasung:** G 327-1 mattiertes Glas mit kla-
rem Rand | **Griff:** 2809-13 Edelstahl

[B] Modell **8889-10** | Rahmen und Applikation –
Edelstahloptik | **Verglasung:** G 1072 mattiertes Glas
mit klarem Streifen | **Griff:** 2609-13 Edelstahl



8889-20

Dekor 95 [A]



8889-10

Dekor 95 [B]

[B] Modell **8787-20** | Rahmen und Applikation – Edelstahloptik | **Designfeld schmal:** Dekor Golden Oak | **Sonderausstattung:** Ornamentglas 504 weiß | **Griff:** 2609-13 Edelstahl

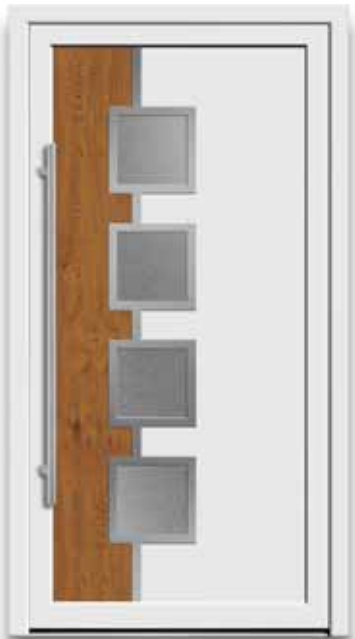
[A] Modell **8787-10** | Rahmen und Applikation – Edelstahloptik | **Dekor:** Grau | **Verglasung:** G 1072 mattiertes Glas mit klarem Streifen | **Griff:** 2409-13 Edelstahl

[C] Modell **8787-20** | Rahmen und Applikation – Edelstahloptik | **Designfeld schmal:** Dekor Grau | **Verglasung:** G 327-1 mattiertes Glas mit klarem Rand | **Griff:** 2809-13 Edelstahl



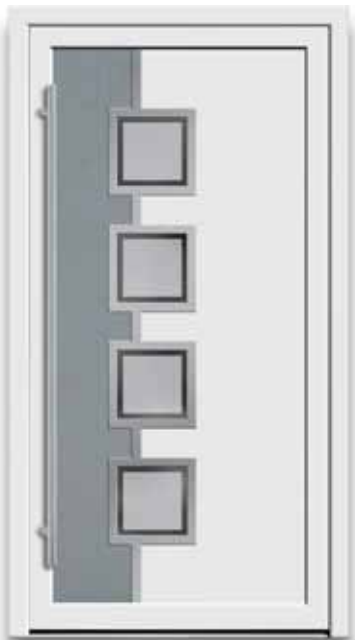
8787-10

Dekor 95 [A]



8787-20

Dekor 95 [B]



8787-20

Dekor 95 [C]



8784-20

Dekor 95 [A]



8784-30

Dekor 95 [B]

[A] Modell **8784-20** | Applikationen – Edelstahloptik |
Designfelder außen: Dekor Grau | **Sonderausstat-**
tung: Ornamentglas Mastercarré weiß | **Griff:** 2409-13
 Edelstahl

[B] Modell **8784-30** | Applikationen – Edelstahloptik |
Designfeld Mitte: Dekor Golden Oak | **Sonderaus-**
stattung: Ornamentglas Satinato weiß | **Griff:** 2609-13
 Edelstahl

8784-10

Applikationen – Edelstahloptik |
Dekor: Grau | **Verglasung:** Klarglas |
Griff: 2409-13 Edelstahl

Dekor 95





8863-10

Dekor 95 [A]



8863-30

Dekor 95 [B]



8863-30

Dekor 95 [C]

[A] Modell **8863-10** | Applikationen – Edelstahloptik
| **Sonderausstattung:** Ornamentglas 504 weiß |
Griff: 2409-13 Edelstahl

[B] Modell **8863-30** | Applikationen – Edelstahloptik
| **Designfeld Mitte:** Dekor Anthrazitgrau | **Sonder-**
ausstattung: Ornamentglas Mastercarré weiß |
Griff: 2309-13 Edelstahl

[C] Modell **8863-30** mit Ganzglas-Seitenteilen |
Applikationen – Edelstahloptik | **Designfeld Mitte:**
Dekor Dunkelrot | **Sonderausstattung:** Ornament-

glas Satinato weiß | **Griff:** 2809-13 Edelstahl

[A] Modell **8864-20** | Rahmen und Applikation – Edelstahloptik | **Designfeld schmal:** Dekor Dunkelrot | **Sonderausstattung:** Ornamentglas Satinato weiß | **Griff:** 2309-13 Edelstahl

[B] Modell **8864-10** | Rahmen und Applikation – Edelstahloptik | **Verglasung:** G 327-1 mattiertes Glas mit klarem Rand | **Griff:** 9035-13 Edelstahl

[C] Modell **8864-10** | Rahmen und Applikation – Edelstahloptik | **Dekor:** Grau | **Sonderausstattung:** Ornamentglas 504 weiß | **Griff:** 2509-13 Edelstahl



8864-20

Dekor 95 [A]



8864-10

Dekor 95 [B]



8864-10

Dekor 95 [C]

8862-10

Applikation – Edelstahloptik |

Dekor: Dunkelrot | **Griff:** 2609-13

Edelstahl

Dekor 95



[A] Modell **8862-20** | Applikation – Edelstahloptik |
Designfeld schmal: Dekor Anthrazitgrau | **Griff:**
2409-13 Edelstahl

[B] Modell **8862-30** | Applikation – Edelstahloptik |
Designfeld breit: Dekor Anthrazitgrau | **Griff:**
2609-13 Edelstahl



8862-20

Dekor 95 [A]



8862-30

Dekor 95 [B]





Linea

**schlicht
zeitlos
klar**

Die Modelle der Serie „Linea“ faszinieren durch ihre Einfachheit. Gleich ob Rechteck, Quadrat, Kreis oder Raute – die Gestaltung der Türen folgt einer klaren Formensprache.

Wie entscheiden Sie sich? Auf jeden Fall für schlichte Eleganz in ihrer schönsten Form.



Rodenberg-Modelle sind EU-weit musterrechtlich geschützt.

**Inklusiv
Wärmeschutzglas**



8177

Dekor 95 [A]



8177

Dekor 95 [B]



8177

[C]



8177

[D]

[A] Modell **8177** mit Ganzglas-Seitenteilen | Rahmen – Edelstahloptik | **Dekor:** Anthrazitgrau | **Verglasung:** G 1079 mattiertes Glas, Rand und Streifen klar | **Griff:** 2809-13 Edelstahl

[B] Modell **8177** | Rahmen – Edelstahloptik | **Verglasung:** G 1002 mattiertes Glas mit klarem Motiv | **Griff:** 9050-13 Edelstahl

[C] Modell **8177** mit Ganzglas-Seitenteil | **Verglasung:** G 1080 mattiertes Glas, Randstreifen und Streifen klar | **Griff:** 2609-13 Edelstahl

[D] Modell **8177** mit Ganzglas-Seitenteil | **Verglasung:** G 1071 mattiertes Motiv auf Klarglas | **Griff:** 2809-13 Edelstahl

Detail: Modell 8177 | Rahmen – Edelstahloptik | G 1002 mattiertes Glas mit klarem Motiv



8178

Dekor 95 [A]



8178

[B]

[A] Modell **8178** | Rahmen – Edelstahloptik | **Sonderausstattung:** Ornamentglas Satinato weiß | **Griff:** 2209-13 Edelstahl

[B] Modell **8178** | **Dekor:** Golden Oak | **Verglasung:** G 327-1 mattiertes Glas mit klarem Rand | **Griff:** 2809-13 Edelstahl

8177

mit Ganzglas-Seitenteilen |

Rahmen – Edelstahloptik | **Vergla-**

sung: G 1002 mattiertes Glas mit

klarem Motiv | **Griff:** 9036-13 Edel-

stahl

Dekor 95



[A] Modell **8777** mit Ganzglas-Seitenteilen | **Verglasung:** G 1079 mattiertes Glas, Rand und Streifen klar | **Griff:** 2209-13 Edelstahl

[B] Modell **8777** | **Dekor:** Golden Oak | **Verglasung:** G 1071 mattiertes Motiv auf Klarglas | **Griff:** 1002-1 Messing poliert

[C] Modell **8776** | **Verglasung:** G 1002 mattiertes Glas mit klarem Motiv | **Griff:** 2609-13 Edelstahl

[D] Modell **8776** | **Verglasung:** G 1080 mattiertes Glas, Randstreifen und Streifen klar | **Griff:** 9050-13 Edelstahl



8777

Dekor 95 [A]



8777

Dekor 95 [B]



8776

Dekor 95 [C]



8776

Dekor 95 [D]

8777

mit Ganzglas-Seitenteil | **Verglasung:**

G 327-1 mattiertes Glas mit klarem

Rand | **Griff:** 2609-13 Edelstahl

Dekor 95



[A] Modell **8115** | **Verglasung:** G 1066 mattiertes
Motiv auf Klarglas | **Griff:** 2509-13 Edelstahl

[B] Modell **8115** | Rahmen – Edelstahloptik | **De-
kor:** Cherry amaretto | **Sonderausstattung:** Orna-
mentglas Mastercarré weiß | **Griff:** 2209-13 Edel-
stahl



8115

[A]



8115

Dekor 95 [B]

8868

mit Ganzglas-Seitenteilen | **Dekor:**
Grau | **Verglasung:** G 913 mattiertes
Glas mit klaren Streifen | **Griff:** 2609-13
Edelstahl



Detail: Modell 8868 | G 913 mattiertes Glas mit klaren Streifen

[A] Modell **8869** mit Ganzglas-Seitenteil | **Verglasung:** G 1070 mattiertes Glas mit klaren Streifen | **Griff:** 2609-13 Edelstahl

[B] Modell **8877** mit Ganzglas-Seitenteil | **Dekor:** Anthrazitgrau | **Griff:** 2809-13 Edelstahl



8869

[A]



8877

[B]

[A] Modell **8868** | **Dekor:** Cherry amaretto | **Verglasung:** G 913 mattiertes Glas mit klaren Streifen | **Griff:** 2309-13 Edelstahl

[C] Modell **8868** | **Verglasung:** G 913 mattiertes Glas mit klaren Streifen | **Griff:** 2209-13 Edelstahl

[B] Modell **8877** | **Griff:** 2409-13 Edelstahl



8868

[A]



8877

[B]



8868

[C]



8727

Dekor 95 [A]



8727

Dekor 95 [B]

[A] Modell **8727** | Applikationen – Edelstahloptik |
Dekor: Stahlblau | **Sonderausstattung:** Ornament-
glas Mastercarré weiß | **Griff:** 2409-13 Edelstahl

[B] Modell **8727** | Applikationen – Edelstahloptik |
Sonderausstattung: Ornamentglas Satinato weiß |
Griff: 9050-13 Edelstahl

*Detail: Modell 8891 | Rahmen – Edelstahloptik |
Edelstahl-Zierbügel V 94*

8891

Rahmen – Edelstahloptik | mit Edel-
stahl-Zierbügel V 94 | **Verglasung:**
G 327-1 mattiertes Glas mit klarem
Rand | **Griff:** 2609-13 Edelstahl

Dekor 95





8891

Dekor 95 [A]



8866

Dekor 95 [B]



8657

Dekor 95 [C]

[A] Modell **8891** | Rahmen – Edelstahloptik | mit Edelstahl-Zierbügel V 94 | **Dekor:** Golden Oak | **Ver- glasung:** G 327-1 mattiertes Glas mit klarem Rand | **Griff:** 2309-13 Edelstahl

[B] Modell **8866** | Rahmen – Edelstahloptik | **Son- derausstattung:** Ornamentglas Mastercarré weiß | **Griff:** 2609-13 Edelstahl

[C] Modell **8657** | Rahmen und Applikationen – Edelstahloptik | **Sonderausstattung:** Ornamentglas Satinato weiß | **Griff:** 2209-13 Edelstahl

[A] Modell **8655** | Rahmen und Applikationen – Edelstahloptik | **Dekor:** Cherry amaretto | **Verglasung:** G 1046 mattiertes Glas mit klaren Streifen | **Griff:** 2209-13 Edelstahl

[B] Modell **8653** | Rahmen und Applikationen – Edelstahloptik | **Verglasung:** G 1002 mattiertes Glas mit klarem Motiv | **Griff:** 9050-13 Edelstahl

[C] Modell **8658** | Rahmen und Applikationen – Edelstahloptik | **Sonderausstattung:** Ornamentglas Satinato weiß | **Griff:** 2209-13 Edelstahl

[D] Modell **8656** mit Ganzglas-Seitenteil | Rahmen und Applikationen – Edelstahloptik | **Verglasung:** G 1046 mattiertes Glas mit klaren Streifen | **Griff:** 2409-13 Edelstahl

Detail: Modell 8653 | Rahmen – Edelstahloptik | G 1002 mattiertes Glas mit klarem Motiv



8655 Dekor 95 [A]



8653 Dekor 95 [B]



8658 Dekor 95 [C]



8656 Dekor 95 [D]



8654

Dekor 95 [A]



8654

Dekor 95 [B]

[A] Modell **8654** | Rahmen und Applikationen – Edelstahloptik | **Verglasung:** G 1077 mattiertes Glas, Rand und Streifen klar | **Griff:** 9050-13 Edelstahl

[B] Modell **8654** | Rahmen und Applikationen – Edelstahloptik | **Dekor:** Grau | **Verglasung:** G 1078 mattiertes Glas mit klaren Streifen | **Griff:** 2209-13 Edelstahl

8656

mit Ganzglas-Seitenteil | Rahmen und Applikationen – Edelstahloptik | **Dekor:** Anthrazitgrau | **Verglasung:** G 1046 mattiertes Glas mit klaren Streifen | **Griff:** 2409-13 Edelstahl

Dekor 95





8172

Dekor 95 [A]



8172

[B]



8372

[C]



8726

Dekor 95 [D]



8726

Dekor 95 [E]

[A] Modell **8172** | Rahmen – Edelstahloptik | **Sonderausstattung:** Ornamentglas Satinato weiß | **Griff:** 2209-13 Edelstahl

[B] Modell **8172** | **Sonderausstattung:** Ornamentglas Chinchilla weiß | **Griff:** 8730-6 Chrom

[C] Modell **8372** | **Sonderausstattung:** Ornamentglas Silvit weiß | **Griff:** 771-29 weiß

[D] Modell **8726** | **Dekor:** Anthrazitgrau | **Sonderausstattung:** Ornamentglas Chinchilla weiß | **Griff:** 2409-13 Edelstahl

[E] Modell **8726** | **Sonderausstattung:** Ornamentglas Satinato weiß | **Griff:** 2209-13 Edelstahl

8286

Verglasung: Klarglas |

Griff: 2509-13 Edelstahl



Detail: Modell 8286 | Ornamentik

[A] Modell **8286** | **Sonderausstattung:** Ornamentglas Chinchilla weiß | **Griff:** 9035-13 Edelstahl

[B] Modell **8286** | Rahmen – Edelstahloptik | **Dekor:** Anthrazitgrau | **Sonderausstattung:** Ornamentglas Satinato weiß | **Griff:** 9050-13 Edelstahl



8286

[A]



8286

Dekor 95 [B]



8704

Dekor 95 [A]



8504-5

Dekor 95 [B]



8504-1

Dekor 95 [C]

[A] Modell **8704** | **Verglasung:** G 327-1 mattiertes Glas mit klarem Rand | **Griff:** 2609-13 Edelstahl

[B] Modell **8504-5** | **Rahmen – Edelstahloptik** | **Sonderausstattung:** Ornamentglas Mastercarré weiß | **Griff:** 2309-13 Edelstahl

[C] Modell **8504-1** | **Rahmen – Edelstahloptik** | **Sonderausstattung:** Ornamentglas Satinato weiß | **Griff:** 9050-13 Edelstahl

8504

Dekor: Stahlblau | **Sonderausstattung:** Ornamentglas Mastercarré weiß | **Griff:** 2609-13 Edelstahl





[A] Modell **8504** | **Verglasung:** G 327-1 mattiertes
Glas mit klarem Rand | **Griff:** 764-5 Chrom

[A] Modell **8703** | **Sonderausstattung:** Ornamentglas Mastercarré weiß | **Griff:** 9035-13 Edelstahl

[B] Modell **8503** | **Verglasung:** G 327-1 mattiertes Glas mit klarem Rand | **Griff:** 764-5 Chrom

[C] Modell **8503-5** | Rahmen – Edelstahloptik | **Dekor:** Anthrazitgrau | **Sonderausstattung:** Ornamentglas Mastercarré weiß | **Griff:** 9034-13 Edelstahl

[D] Modell **8503-1** | Rahmen – Edelstahloptik | **Sonderausstattung:** Ornamentglas 521 weiß | **Griff:** 9050-13 Edelstahl



8703

Dekor 95 [A]



8503

[B]



8503-5

Dekor 95 [C]



8503-1

Dekor 95 [D]

8873

Verglasung: Klarglas | Griff: 2609-13

Edelstahl

Dekor 95



Detail: Modell 8874 | Applikation – Edelstahloptik

[A] Modell 8874 mit Ganzglas-Seitenteil | Applikationen – Edelstahloptik | **Sonderausstattung:** Ornamentglas Satinato weiß | Griff: 2609-13 Edelstahl

[B] Modell 8873 | **Dekor:** Grau | **Sonderausstattung:** Ornamentglas Satinato weiß | Griff: 2609-13 Edelstahl



8874

Dekor 95 [A]



8873

Dekor 95 [B]



8023

[A]



8023

Dekor 95 [B]



8323

[C]



8323

[D]



[A] Modell **8023** | **Verglasung:** S 6240 Klarglas mit 18 mm weißen Sprossen im Scheibenzwischenraum | **Griff:** 9048-13 Edelstahl

[B] Modell **8023** | **Rahmen –** Edelstahloptik | **Sonderausstattung:** Ornamentglas Silvit weiß | **Griff:** 9210-13 Edelstahl

Detail: Modell 8323 | S 6240 Klarglas mit 18 mm weißen Sprossen im Scheibenzwischenraum

[C] Modell **8323** | **Dekor:** Golden Oak | **Verglasung:** S 6200 Klarglas mit 18 mm Sprossen Dekor Golden Oak im Scheibenzwischenraum | **Griff:** 763-2 Messing brüniert

[D] Modell **8323** | **Sonderausstattung:** Ornamentglas Altdeutsch K weiß | **Griff:** 9038-13 Edelstahl



8156

Dekor 95 [A]



8156

[B]

[A] Modell **8156** | Rahmen – Edelstahloptik | **Sonderausstattung:** Ornamentglas Satinato weiß | **Griff:** 9050-13 Edelstahl

[B] Modell **8156** | Dekor: Grau | **Sonderausstattung:** Ornamentglas 504 weiß | **Griff:** 9048-13 Edelstahl

8323

Verglasung: Klarglas |
Griff: 9038-13 Edelstahl





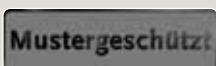


Creativa

**formschön
lebendig
kreativ**

Die Modelle der Serie „Creativa“ bestechen durch ihre ausdrucksstarke Optik. Elegant geschwungene Designelemente wechseln sich ab mit markanten Dreieck-Formen.

Lassen Sie sich einfach von unserem Formen-spiel begeistern. Sie haben die Wahl.



Rodenberg-Modelle sind EU-weit musterrechtlich geschützt.

**Inklusiv
Wärmeschutzglas**

8114

Verglasung: Klarglas |

Griff: 9048-13 Edelstahl



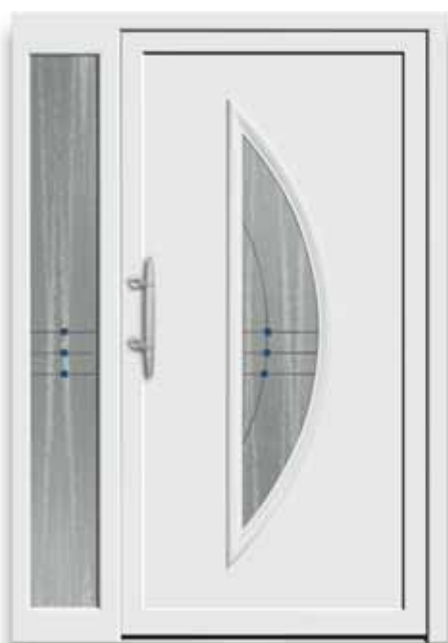
Detail: Modell 8114 | G 1505 blau, Bleiornamentik

[A] Modell 8114 mit Ganzglas-Seitenteil | Verglasung: G 1505 blau, Bleiornamentik mit Chinchilla weiß | Griff: 9048-13 Edelstahl

[B] Modell 8114 | Rahmen – Edelstahloptik | Verglasung: G 1029 mattiertes Glas mit klarem Motiv | Griff: 9037-13 Edelstahl



Farbmöglichkeiten
Glas



8114

[A]



8114

Dekor 95 [B]

[A] Modell **8114** mit Ganzglas-Seitenteil | Rahmen – Edelstahloptik | **Verglasung:** G 1081 mattiertes Glas, Rand und Streifen klar | **Griff:** 2309-13 Edelstahl

[B] Modell **8114** mit Ganzglas-Seitenteil | **Dekor:** Grau | **Verglasung:** G 1082 mattiertes Glas mit klarem Motiv | **Griff:** 9035-13 Edelstahl

[C] Modell **8714** | **Dekor:** Golden Oak | **Verglasung:** G 1505 grün, Bleiornamentik mit Chinchilla weiß | **Griff:** 9050-13 Edelstahl

[D] Modell **8714** | **Verglasung:** G 1081 mattiertes Glas, Rand und Streifen klar | **Griff:** 9013-5 Chrom



8114

Dekor 95 [A]



8114

[B]



Farbmöglichkeiten
Glas



8714

Dekor 95 [C]



8714

Dekor 95 [D]



8890

Dekor 95 [A]

[A] Modell **8890** | Rahmen – Edelstahloptik | mit
Edelstahl-Zierbügel V 93 | **Verglasung:** G 1064 mat-
tiertes Glas, Rand und Streifen klar | **Griff:** 2609-13
Edelstahl

*Detail: Modell 8890 | Rahmen – Edelstahloptik |
Edelstahl-Zierbügel V 93*



8890

Rahmen – Edelstahloptik | mit Edelstahl-Zierbügel V 93 | **Verglasung:** Klarglas | **Griff:** 2309-13 Edelstahl

Dekor 95



[A] Modell **8890** mit Ganzglas-Seitenteil | Rahmen – Edelstahloptik | mit Edelstahl-Zierbügel V 93 | **Verglasung:** G 1064 mattiertes Glas, Rand und Streifen klar | **Griff:** 2309-13 Edelstahl

[B] Modell **8878** mit Ganzglas-Seitenteil | Rahmen – Edelstahloptik | **Verglasung:** G 1063 mattiertes Glas mit klaren Streifen | **Griff:** 9050-13 Edelstahl



8890

Dekor 95 [A]



8878

[B]



8857

[A]



8857

[B]

[A] Modell 8857 | **Sonderausstattung:** Ornamentglas Chinchilla weiß | **Griff:** 9048-13 Edelstahl

[B] Modell 8857 | **Dekor:** Golden Oak | **Verglasung:** G 1036 mattiertes Glas mit klarem Randstreifen | **Griff:** 8730-6 Chrom

Detail: Modell 8857 | Ornamentik

8880

mit Seitenteil | **Verglasung:** G 327-1
mattiertes Glas mit klarem Rand |
Griff: 2409-13 Edelstahl



[A] Modell **8880** | **Verglasung:** G 327-1 mattiertes
Glas mit klarem Rand | **Griff:** 2409-13 Edelstahl



8880

[A]

[A] Modell **8882** | **Dekor:** Golden Oak | **Verglasung:**
G 936 mattiertes Glas mit klarem Randstreifen |
Griff: 2309-13 Edelstahl

[B] Modell **8882** | **Verglasung:** G 327-1 mattiertes
Glas mit klarem Rand | **Griff:** 9037-13 Edelstahl

[C] Modell **8881** | **Sonderausstattung:** Ornament-
glas 504 weiß | **Griff:** 6509-13 Edelstahl

[D] Modell **8881** | **Dekor:** Anthrazitgrau | **Sonder-
ausstattung:** Ornamentglas Satinato weiß | **Griff:**
6509-13 Edelstahl



8882

[A]



8882

[B]



8881

Dekor 95 [C]



8881

Dekor 95 [D]

8112

mit Ganzglas-Seitenteilen | **Verglasung:** G 327-1 mattiertes Glas mit klarem Rand | **Griff:** 2409-13 Edelstahl



[A] Modell **8112** | Rahmen – Edelstahloptik | **Verglasung:** G 1062 mattiertes Glas mit klarem Motiv | **Griff:** 9016-5 Chrom

[B] Modell **8112** | **Dekor:** Golden Oak | **Verglasung:** G 1506 grün, Bleiornamentik mit Gotik weiß | **Griff:** 2209-13 Edelstahl



8112

Dekor 95 [A]



8112

[B]



Farbmöglichkeiten
Glas

8305

Verglasung: Klarglas |

Griff: 2209-13 Edelstahl



[B] Modell **8022** | Rahmen – Edelstahloptik | **Sonderausstattung:** Ornamentglas Chinchilla weiß | **Griff:** 764-5 Chrom

[A] Modell **8022** | **Verglasung:** G 327-1 mattiertes Glas mit klarem Rand | **Griff:** 9036-13 Edelstahl

[C] Modell **8858** | **Sonderausstattung:** Ornamentglas Mastercarré weiß | **Griff:** 9050-13 Edelstahl



8022

[A]



8022

Dekor 95 [B]



8858

[C]

[A] Modell **8305** | **Sonderausstattung:** Ornamentglas 521 weiß | **Griff:** 2209-13 Edelstahl

[B] Modell **8308** | **Sonderausstattung:** Ornamentglas Chinchilla weiß | **Griff:** 731-2 Messing brüniert

[C] Modell **8305** | **Dekor:** Golden Oak | **Sonderausstattung:** Ornamentglas Satinato weiß | **Griff:** 2209-13 Edelstahl



8305

[A]



8308

[B]



8305

[C]

[A] Modell **8335** | Dekor: Golden Oak | **Sonderausstattung:** Ornamentglas Barock weiß | **Griff:** 2209-13 Edelstahl



8335

[A]

8335

mit Seitenteil | **Verglasung:** G 327-1

mattiertes Glas mit klarem Rand |

Griff: 2309-13 Edelstahl



[A] Modell **8549** | **Sonderausstattung:** Ornament-
glas Chinchilla weiß | **Griff:** 2409-13 Edelstahl

[B] Modell **8548** | **Sonderausstattung:** Ornament-
glas Mastercarré weiß | **Griff:** 2609-13 Edelstahl



8549

[A]



8548

[B]





Decora

**harmonisch
elegant
stilvoll**

Die Serie „Decora“ steht für Modelle mit traditionellen Formen und klassischen Stilelementen. Hochwertige Schmuckverglasungen unterstreichen den Charakter der Türen.

Lassen Sie sich inspirieren. Erfreuen Sie sich an Perfektion bis ins kleinste Detail.



Rodenberg-Modelle sind EU-weit musterrechtlich geschützt.

**Inklusiv
Wärmeschutzglas**



Detail: Modell 8216-5 | Dekor Golden Oak | S 6910 Klarglas mit 10 mm messingfarbenen Sprossen im Scheibenzwischenraum

[A] Modell 8216-5 | Dekor: Golden Oak | Verglasung: S 6910 Klarglas mit 10 mm messingfarbenen Sprossen im Scheibenzwischenraum | Griff: 763-2 Messing brüniert

[B] Modell 8216-5 | Verglasung: S 6940 Klarglas mit 10 mm weißen Sprossen im Scheibenzwischenraum | Griff: 731-2 Messing brüniert

[C] Modell 8216-3 | Dekor: Mahagoni | Sonderausstattung: Ornamentglas Gotik weiß | Griff: 701-2 Messing brüniert



8216-5

[A]



8216-5

[B]



8216-3

[C]

8216-5

Verglasung: S 6940 Klarglas mit 10 mm
weißen Sprossen im Scheibenzwischen-
raum | Griff: 731-2 Messing brüniert



[A] Modell **8216-5** mit Seitenteil | **Sonderausstat-
tung:** Ornamentglas Chinchilla weiß | **Griff:** 731-2
Messing brüniert

[B] Modell **8217-5** | **Verglasung:** G 1533 grau,
Bleiornamentik mit Chinchilla weiß | **Griff:** 2209-13
Edelstahl
Besonders geeignet für schmale Hauseingänge.



8216-5

[A]

schmale Ausführung



8217-5

[B]



Farbmöglichkeiten
Glas

schmale Ausführung



8217-3

[A]



8216-0

[B]



8216-1

[C]



8216-1

[D]



8216-1

[E]

[A] Modell **8217-3** | **Verglasung:** S 6940 Klarglas mit 10 mm weißen Sprossen im Scheibenzwischenraum | **Griff:** 2209-13 Edelstahl

Besonders geeignet für schmale Hauseingänge.

[B] Modell **8216-0** | **Griffgarnitur:** 9301-1 Messing poliert

[C] Modell **8216-1** | **Verglasung:** S 6940 Klarglas mit 10 mm weißen Sprossen im Scheibenzwischenraum | **Griff:** 731-2 Messing brüniert

[D] Modell **8216-1** | **Dekor:** Golden Oak | **Sonderausstattung:** Ornamentglas Chinchilla weiß | **Griff:** 708-2 Messing brüniert

[E] Modell **8216-1** | **Verglasung:** G 1702 Bleiornamentik mit Chinchilla weiß | **Griff:** 701-2 Messing brüniert



8215-1

[A]



8215-3

[B]



8215-5

[C]

[A] Modell **8215-1** | Dekor: Grau | Sonderausstattung: Ornamentglas Chinchilla weiß | Griff: 9016-5 Chrom

[B] Modell **8215-3** | Sonderausstattung: Ornamentglas Barock weiß | Griff: 8730-6 Chrom

[C] Modell **8215-5** | Sonderausstattung: Ornamentglas Altdeutsch K weiß | Griff: 764-5 Chrom

8215-1

mit Seitenteilen | Verglasung:

Klarglas | Griff: 8730-6 Chrom





8315

[A]



8214-1

[B]



8214-1

[C]

[A] Modell **8315** | **Dekor:** Dunkelgrün | **Sonderausstattung:** Ornamentglas Barock weiß | **Griff:** 8730-6 Chrom

[B] Modell **8214-1** | **Verglasung:** S 7740 Klarglas mit 18 mm weißen Sprossen im Scheibenzwischenraum | **Griff:** 9016-5 Chrom

[C] Modell **8214-1** | **Sonderausstattung:** Ornamentglas Barock weiß | **Griff:** 764-5 Chrom

8315

Sonderausstattung: Ornamentglas Barock weiß | **Griff:** 9050-13 Edelstahl





8856

[A]



8856

[C]



8856

[B]



[A] Modell **8856** | Dekor: Golden Oak | **Sonderausstattung:** Ornamentglas Satinato weiß | Griff: 8730-6 Chrom

[B] Modell **8856** | **Verglasung:** G 1034 mattiertes Glas mit klarem Motiv | Griff: 9016-5 Chrom

[C] Modell **8856** | **Sonderausstattung:** Ornamentglas Altdeutsch K weiß | Griff: 764-5 Chrom

Detail: Modell 8856 | G 1034 mattiertes Glas mit klarem Motiv

8779-1

Verglasung: S 7640 Klarglas mit 18 mm
weißen Sprossen im Scheiben-
zwischenraum | Griff: 8730-6 Chrom



[A] Modell **8116-3** | Dekor: Anthrazitgrau | Sonderausstattung: Ornamentglas 504 weiß | Griff: 9016-5 Chrom | Türklopper: 5537-5 Chrom

[B] Modell **8116-3** | Sonderausstattung: Ornamentglas Satinato weiß | Griff: 9048-13 Edelstahl



8116-3

[A]



8116-3

[B]



Detail: Modell 8779-1 | G 3412 Dekorfacette

[A] Modell **8779-1** | **Verglasung:** G 3412 Dekorfacette blau | **Griff:** 8510-1 Messing poliert

[B] Modell **8779-1** | **Verglasung:** G 1552 Bleiornamentik mit Gotik weiß und schwarzem Rand | **Griff:** 764-5 Chrom
G 1552 Bleiornamentik nur mit schwarzem Rand lieferbar

[C] Modell **8779-1** | **Verglasung:** G 1058 mattiertes Glas mit roten Glassteinen, Rand und Motiv klar | **Griff:** 8731-3 Bronze

[D] Modell **8779-0** | **Dekor:** Cherry amaretto | **Griff:** 708-1 Messing poliert | **Türklopper:** 1537-1 Messing poliert



Farbmöglichkeiten
Glas



8779-1

[A]



8779-1

[B]



8779-1

[C]



8779-0

[D]



Detail: Modell 8103-1 | G 3400 Dekorfacette rot

[A] Modell 8103-1 | **Verglasung:** G 3400 Dekorfacette rot | **Griff:** 764-5 Chrom

[B] Modell 8103-1 | **Verglasung:** G 329 mattiertes Glas mit klarem Motiv | **Griff:** 708-2 Messing brüniert

[C] Modell 8659 | **Verglasung:** G 1548 rot, Bleiornamentik mit Ornamentglas 504 weiß | **Griff:** 2209-13 Edelstahl

Besonders geeignet für schmale Hauseingänge.

[D] Modell 8103-1 mit Ganzglas-Seitenteil | **Verglasung:** G 1549 Bleiornamentik mit Ornamentglas 504 weiß | **Griff:** 731-2 Messing brüniert



Farbmöglichkeiten
Glas



8103-1

[A]



8103-1

[B]

schmale Ausführung



Farbmöglichkeiten
Glas



8659

[C]



8103-1

[D]

8103-2

Verglasung: G 329 mattiertes Glas
mit klarem Motiv | Griff: 708-2
Messing brüniert



*Detail: Modell 8103-1 | G 329 mattiertes Glas
mit klarem Motiv*

[A] Modell 8780 | Verglasung: G 1527 Bleiornamen-
tik mit Chinchilla weiß | Griff: 8730-6 Chrom

[B] Modell 8780 | Verglasung: G 1057 mattiertes
Glas, Rand und Motiv klar | Griff: 701-2 Messing
brüniert



8780

[A]



8780

[B]



Farbmöglichkeiten
Glas



8109-1

[A]



8109-1

[B]



[A] Modell **8109-1** | **Verglasung:** G 1535 grau, Blei-
ornamentik mit Chinchilla weiß | **Griff:** 764-5 Chrom

[B] Modell **8109-1** | **Dekor:** Golden Oak | **Vergla-
sung:** S 7010 Klarglas mit 10 mm messingfarbenen
Sprossen im Scheibenzwischenraum | **Griff:** 8510-1
Messing poliert

*Detail: Modell 8406-1 | S 5940 Klarglas mit 10 mm
weißen Sprossen im Scheibenzwischenraum*

8406-1

mit Seitenteil | **Verglasung:** S 5940
Klarglas mit 10 mm weißen Sprossen
im Scheibenzwischenraum | **Griff:**
9034-13 Edelstahl





Farbmöglichkeiten
Glas



8406-1

[A]



8406-1

[B]



8406-1

[C]



8406-1

[D]



Farbmöglichkeiten
Glas

[A] Modell **8406-1** | **Verglasung:** G 3408 Dekorfacette blau | **Griff:** 2309-13 Edelstahl

[B] Modell **8406-1** | **Dekor:** Golden Oak | **Verglasung:** G 3408 Dekorfacette klar | **Griff:** 9002-1 Messing poliert

[C] Modell **8406-1** | **Dekor:** Mahagoni | **Verglasung:** G 327-1 mattiertes Glas mit klarem Rand | **Griff:** 708-1 Messing poliert

[D] Modell **8406-1** | **Verglasung:** G 1510 grau, Blei-ornamentik mit Gotik weiß | **Griff:** 9016-5 Chrom

[A] Modell **8547-1** | **Verglasung:** G 1073 mattiertes
Glas mit klarem Motiv | **Griff:** 9048-13 Edelstahl



8547-1

[A]

8547-1

mit Seitenteil | **Verglasung:** S 6140
Klarglas mit 10 mm weißen Sprossen
im Scheibenzwischenraum | **Griff:**
9034-13 Edelstahl



[A] Modell **8547-1** mit Seitenteil | **Dekor:** Mahagoni |
Verglasung: S 6110 Klarglas mit 10 mm messingfar-
benen Sprossen im Scheibenzwischenraum | **Griff:**
763-2 Messing brüniert

[B] Modell **8547-1** | **Verglasung:** G 3408 Dekorfacette
blau | **Griff:** 9034-13 Edelstahl



8547-1

[A]



8547-1

[B]



Farbmöglichkeiten
Glas

schmale Ausführung



8546-1

[A]



8547-1

[B]



8547-0

[C]

[A] Modell **8546-1** | **Verglasung:** G 1073 mattiertes Glas mit klarem Motiv | **Griff:** 731-2 Messing brüniert
Besonders geeignet für schmale Hauseingänge.

[B] Modell **8547-1** | **Verglasung:** G 700 mattiertes Glas mit klarem Streifen | **Griff:** 763-2 Messing brüniert

[C] Modell **8547-0** | **Dekor:** Dunkelgrün | **Griff:** 731-2 Messing brüniert

8547-1

Verglasung: G 700 mattiertes Glas mit klarem Streifen | **Griff:** 8730-6 Chrom





Detail: Modell 8420-1 | G 3413 Dekorfacette klar

[B] Modell 8420-1 | **Verglasung:** G 3413 Dekorfacette blau | **Griff:** 2209-13 Edelstahl

[A] Modell 8420-1 | **Dekor:** Grau | **Verglasung:** G 3413 Dekorfacette klar | **Griff:** 2209-13 Edelstahl

[C] Modell 8420-1 | **Verglasung:** G 3413 Dekorfacette rot | **Griff:** 764-5 Chrom



Farbmöglichkeiten
Glas



8420-1

[A]



8420-1

[B]



8420-1

[C]

[A] Modell **8419-1** | Dekor: Golden Oak | Verglasung: S 6600 Klarglas mit 18 mm Sprossen Dekor Golden Oak im Scheibenzwischenraum | Griff: 731-2 Messing brüniert
Besonders geeignet für schmale Hauseingänge.

[B] Modell **8420-1** mit Seitenteil | Verglasung: S 6640 Klarglas mit 18 mm weißen Sprossen im Scheibenzwischenraum | Griff: 731-1 Messing poliert

[C] Modell **8420-1** | Dekor: Anthrazitgrau | Verglasung: S 6500 Klarglas mit 18 mm Sprossen Dekor anthrazitgrau im Scheibenzwischenraum | Griff: 9034-13 Edelstahl

*Detail: Modell **8420-1** | Dekor Golden Oak | S 6300 Klarglas mit 18 mm Sprossen Dekor Golden Oak im Scheibenzwischenraum*

[D] Modell **8420-1** | Verglasung: S 6340 Klarglas mit 18 mm weißen Sprossen im Scheibenzwischenraum | Griff: 8510-1 Messing poliert

[E] Modell **8420-0** | Griff: 731-1 Messing poliert | Briefdurchwurf: 736-1 messingfarben



schmale Ausführung



8419-1

[A]



8420-1

[B]



8420-1

[C]



8420-1

[D]



8420-0

[E]

8420-1

mit Seitenteil | **Verglasung:** S 6340
Klarglas mit 18 mm weißen Sprossen
im Scheibenzwischenraum | **Griff:**
8730-6 Chrom



[A] Modell **8205-1** | **Sonderausstattung:** Ornament-
glas Silvit weiß | **Griff:** 764-5 Chrom

[B] Modell **8205-2** mit Seitenteil | **Dekor:** Mahago-
ni | **Sonderausstattung:** Ornamentglas Altdeutsch K
weiß | **Griff:** 707-3 Bronze



8205-1

[A]



8205-2

[B]



8673

[A]



8182-2

[B]



8211-1

[C]



8211-3

[D]

[A] Modell **8673** | **Griff:** 2409-13 Edelstahl

[B] Modell **8182-2** mit Seitenteil | **Verglasung:** S 7210 Klarglas mit 10 mm messingfarbenen Sprossen im Scheibenzwischenraum | **Griff:** 708-1 Messing poliert

[C] Modell **8211-1** mit Seitenteil | **Sonderausstattung:** Ornamentglas Silvit weiß | **Griff:** 9002-1 Messing poliert

[D] Modell **8211-3** | **Dekor:** Dunkelgrün | **Sonderausstattung:** Ornamentglas Chinchilla weiß | **Griff:** 9034-13 Edelstahl



8208-1

[A]



8208-0

[B]

[A] Modell **8208-1** mit Seitenteil | **Sonderausstattung:** Ornamentglas Barock weiß | **Griff:** 8510-1 Messing poliert

[B] Modell **8208-0** | **Dekor:** Nussbaum | **Griff:** 731-1 Messing poliert | **Türklopfer:** 1537-1 Messing poliert

Detail: Modell 8208-2 | Sonderausstattung: Rosette

8208-2

mit Seitenteil | **Verglasung:** G 700
mattiertes Glas mit klarem Streifen |
Sonderausstattung: Rosette | **Griff:**
8730-6 Chrom



8202-1

mit Seitenteil | **Sonderausstattung:**
Ornamentglas Gotik weiß | **Griff:**
701-2 Messing brüniert



Detail: Modell 8202-1 | Ornamentik

[A] Modell 8202-1 | **Verglasung:** Klarglas gewölbt |
Griff: 701-2 Messing brüniert

[B] Modell 8202-2 | **Dekor:** Golden Oak | **Sonderausstattung:** Ornamentglas Barock weiß | **Griff:**
708-2 Messing brüniert



8202-1

[A]



8202-2

[B]

Detail: Modell 8202-5 | G 3405 Dekorfacette klar

[A] Modell **8202-5** | **Verglasung:** G 1700 Bleiornamentik mit Chinchilla weiß | **Griff:** 764-5 Chrom

[B] Modell **8202-5** mit Seitenteil | **Verglasung:** G 3405 Dekorfacette blau | **Griff:** 744-9 weiß

[C] Modell **8202-5** mit Seitenteil | **Verglasung:** G 1553 Bleiornamentik mit Gotik weiß und schwarzem Rand | **Griff:** 8730-6 Chrom
G 1553 Bleiornamentik nur mit schwarzem Rand lieferbar



8202-5

[A]



8202-5

[B]



Farbmöglichkeiten
Glas



8202-5

[C]



8651

[A]



8651

[B]



Farbmöglichkeiten
Glas



8652

[C]



8652

[D]

[A] Modell 8651 | **Sonderausstattung:** Ornamentglas Chinchilla weiß | **Griff:** 731-1 Messing poliert

[B] Modell 8651 | **Dekor:** Golden Oak | **Sonderausstattung:** Ornamentglas Silvit weiß | **Griff:** 9002-1 Messing poliert

[C] Modell 8652 | **Verglasung:** G 3402 Dekorfacette klar | **Griff:** 707-3 Bronze

[D] Modell 8652 | **Verglasung:** S 7540 Klarglas mit 18 mm weißen Sprossen im Scheibenzwischenraum | **Griff:** 708-2 Messing brüniert

Detail: Modell 8652 | G 3402 Dekorfacette rot



Farbmöglichkeiten
Glas



8110-1

[A]



8110-0

[B]



[A] Modell **8110-1** | Verglasung: G 3402 Dekorfacette blau | Griff: 9016-5 Chrom

[B] Modell **8110-0** | Dekor: Dunkelgrün | Griff: 8510-1 Messing poliert | Türklopfer: 706-1 Messing poliert

Detail: Modell 8110-1 | G 3402 Dekorfacette blau

8110-1

Verglasung: S 5840 Klarglas mit 18 mm
weißen Sprossen im Scheibenzwischen-
raum | Griff: 708-2 Messing brüniert



8661-2

Sonderausstattung: Ornamentglas
Eisblume weiß | **Griff:** 701-2 Messing
brüniert



[A] Modell **8104-1** mit Seitenteil | **Sonderausstattung:** Ornamentglas Altdeutsch K weiß | **Griff:** 744-9 weiß

[B] Modell **8104-2** | **Dekor:** Mahagoni | **Sonderausstattung:** Ornamentglas Kathedral weiß | **Griff:** 8731-3 Bronze



8104-1

[A]



8104-2

[B]



Detail: Modell 8661-1 | G 3410 Dekorfacette blau

[A] Modell 8661-1 | **Verglasung:** G 3410 Dekorfacette blau | **Griff:** 8730-6 Chrom

[B] Modell 8661-1 | **Verglasung:** S 6740 Klarglas mit 18 mm weißen Sprossen im Scheibenzwischenraum | **Griff:** 708-1 Messing poliert

[C] Modell 8661-0 | **Dekor:** Nussbaum | **Griff:** 701-2 Messing brüniert

[D] Modell 8660-1 | **Sonderausstattung:** Ornamentglas Barock weiß | **Griff:** 731-2 Messing brüniert
Besonders geeignet für schmale Hauseingänge.



Farbmöglichkeiten
Glas



8661-1

[A]



8661-1

[B]



8661-0

[C]



8660-1

[D]

schmale Ausführung

Modell 8200 | Verglasung: G 3415 Dekorfacette
blau | Griff: 764-5 Chrom



Farbmöglichkeiten
Glas



8200

[A]

8200

Verglasung: G 3415 Dekorfacette klar |

Griff: 701-2 Messing brüniert



Detail: Modell 8117 | Ornamentik

[A] Modell 8117 mit Seitenteil | **Sonderausstattung:** Ornamentglas Silvit weiß | **Griff:** 705-2 Messing brüniert

[B] Modell 8117 | **Dekor:** Golden Oak | **Sonderausstattung:** Ornamentglas 528 weiß | **Griff:** 705-2 Messing brüniert



8117

[A]



8117

[B]



8312

[A]



8313

[B]

[A] Modell **8312** | Griff: 771-29 weiß

[B] Modell **8313** | Dekor: Grau | Griff: 2409-13
Edelstahl

8313

Griff: 2409-13 Edelstahl



Sockel-Elemente

Ganz geschlossen oder vollverglast? Wenn Sie für Ihre Haustür eine Lösung aus beidem suchen, dann bieten wir Ihnen hier individuelle Gestaltungsmöglichkeiten. Die dekorativen Sockel-Elemente für den unteren Bereich der Tür sind in verschiedenen Ornamentgestaltungen lieferbar.

[A] Modell **8404**

[B] Modell **8399** | Dekor: Golden Oak

[C] Modell **8402**

[D] Modell **8405**

[E] Modell **8400**

[F] Modell **8398**



8404

[A]



8399

[B]



8402

[C]



8405

[D]



8400

[E]



8398

[F]



Schmuckverglasungen	85
Ornamentgläser	86 - 87
Zubehör	88 - 92
Dekore	93 + 96

Schmuckverglasungen

Schmuckverglasungen folgen Ihren ganz persönlichen Vorstellungen. Von dezent bis ausdrucksstark – wählen Sie aus den Varianten, die handwerklich oder mit Hilfe modernster Technik für Sie gefertigt werden. Die abgebildeten Veredelungstechniken bieten Ihnen individuelle Gestaltungsvielfalt. So geben Sie Ihrer Haustür eine persönliche Note. Ganz wie es Ihnen gefällt.



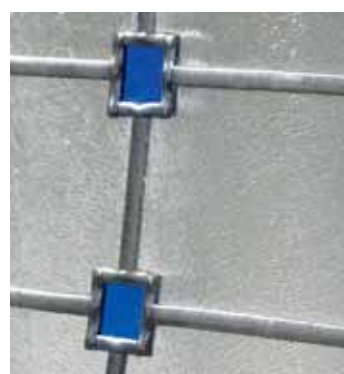
Dekorfacette

Gläser mit Kunststoff-Dekorfacetten haben die Anmutung echter Facettengläser mit ebenso faszinierenden Lichtreflexen. Dekorfacetten sind in Klar, Blau, Grün oder Rot erhältlich. Die Motive befinden sich geschützt im Scheibenzwischenraum, wobei die Innenscheibe aus Einscheiben-Sicherheitsglas besteht. Bei Kombinationen mit Ganzglas-Seitenteilen empfehlen wir Klarglas im Seitenteil.



Mattiertes Glas

Sandgestrahlte Gläser faszinieren durch ein Wechselspiel von matten und transparenten Flächen. Beim Sandstrahlen wird die Glasoberfläche mit Quarzsand unter hohem Luftdruck bearbeitet und damit aufgeraut. So entstehen mattierte, wie feiner Nebel wirkende Motive.



Bleiornamentik

Bleiornamentik-Gläser sind handwerklich gefertigte Zweifach- oder Dreifachverglasungen. Die mittlere durchgehende Scheibe wird einseitig mit lichtbeständigen Farbfolien beschichtet, die in den Farben Grau, Grün, Blau oder Rot lieferbar sind. Beidseitig aufgeklebte Bleistreifen betonen die Konturen der Farbfelder.



Alu-Sprosse messingfarben

Die Sprossenbreite beträgt 10 mm.



Alu-Sprosse weiß

Die Sprossenbreite beträgt je nach Modell 10 oder 18 mm.



Alu-Sprosse Dekor

Dekorsprossen für Modelle mit Holz- und Farbdekoren sind lieferbar: beidseitig mit Dekor oder außen mit Dekor, innen weiß. Die Sprossenbreite beträgt je nach Modell 10 oder 18 mm. Eine Übersicht der lieferbaren Dekore finden Sie auf Seite 96.

Alu-Sprossen im Scheibenzwischenraum

Gläser mit Sprossen im Scheibenzwischenraum unterstreichen die harmonische Optik einer Tür. Die filigranen Aluminium-Sprossen befinden sich geschützt zwischen zwei klaren Scheiben und sorgen so für pflegeleichte Oberflächen. Wählen Sie zwischen den abgebildeten Varianten.

Ornamentgläser

Ornamentgläser schaffen Einblick oder Diskretion. Sie haben die Wahl: mit einigen Gläsern wird die mögliche Einsicht Ihrer Besucher auf ein Minimum reduziert. Mit anderen ist maximale Transparenz möglich. Wie entscheiden Sie sich? In jedem Fall für viel Licht, das für Wohnlichkeit in Ihren Räumen sorgt. Neben den abgebildeten Beispielen zeigt Ihnen Ihr Fachberater gerne weitere Varianten wie Ornamentgläser in Bronze oder Sonnenschutzgläser.



Altdeutsch K weiß



Barock weiß



Chinchilla weiß



Delta weiß



Eisblume weiß



Gotik weiß



Kathedral weiß



Kura weiß



Listral weiß



Madera weiß



Madras Uadi weiß



Mastercarré weiß



Masterligne weiß



Niagara weiß



Ornament 504 weiß



Ornament 521 weiß



Ornament 528 weiß



Reflo



Satinato weiß



Silvit weiß



Mattiertes Glas

Zubehör

Rund um Ihre Haustür sind erstklassige Helfer im Einsatz. Gemeint sind geschmackvolle Zubehörteile wie Außengriffe, Innendrücker, Briefdurchwürfe und Türklopfer. Lassen Sie sich von unserer Auswahl inspirieren.

Aluminium



9210-8
Außengriff 310 mm
Edelstahloptik



9211-8
Außengriff 310 mm
Edelstahloptik



9205-8
Griffgarnitur 230 mm
Edelstahloptik



9201-8
Griffgarnitur 230 mm



9204-8
Griffgarnitur 210 mm



9202-8
Griffgarnitur 230 mm



9203-8
Griffgarnitur 230 mm

Die abgebildeten Außen-
griffe sind in folgenden
Abmessungen erhältlich:

2209-13	400 mm
2309-13	600 mm
2409-13	800 mm
2509-13	1000 mm
2609-13	1200 mm
2709-13	1400 mm
2809-13	1600 mm
2909-13	1800 mm
3009-13	2000 mm



2209-13
Außengriff
400 mm
ø 30 mm



2309-13
Außengriff
600 mm
ø 30 mm



2609-13
Außengriff
1200 mm
ø 30 mm



2809-13
Außengriff
1600 mm
ø 30 mm



6509-13
Außengriff
835 mm



9050-13
Außengriff 450 mm
variable Aluminium-
Griffstützen



9037-13
Außengriff 380 mm



9035-13
Außengriff 400 mm



9048-13
Außengriff 400 mm



9034-13
Außengriff 330 mm



725-13-O
Rosette



9036-13
Außengriff 255 mm



9038-13
Außengriff 330 mm



9210-13
Außengriff 310 mm



9211-13
Außengriff 310 mm



9205-13
Griffgarnitur 230 mm



784-13-I
Innendrucker 245 mm



9204-13
Griffgarnitur 210 mm



9220-13
Griffgarnitur

Chrom



764-5
Außengriff 330 mm



8730-6
Außengriff 300 mm
matt, in Kombination mit Zier-
ring Messing poliert



9016-5
Außengriff 255 mm
glänzend



9013-5
Außengriff 270 mm
matt/glänzend



784-6-1
Innendrücker 245 mm
matt



5537-5
Türklopfer
155 mm



725-5-O
Rosette
glänzend

Messing poliert

Messing-Langzeitschutz

Unser hochwertiges Messingzubehör ist durch eine PVD-Schutzschicht gegen Verkratzen, Abnutzung und Korrosion geschützt. So bleibt der feine goldene Schimmer dauerhaft erhalten.



1002-1
Außengriff 400 mm
poliert/matt



8510-1
Außengriff 320 mm



9002-1
Außengriff 300 mm



731-1
Außengriff 290 mm



708-1
Außengriff 260 mm



784-1-1
Innendrücker 245 mm



725-1-O
Rosette

1537-1
Türklopfer
155 mm



706-1
Türklopfer
170 mm



9301-1
Griffgarnitur 230 mm
ohne PVD-Schutzschicht



9302-1
Griffgarnitur 230 mm
ohne PVD-Schutzschicht



9303-1
Griffgarnitur 230 mm
ohne PVD-Schutzschicht

Messing brüniert



763-2
Außengriff 310 mm



731-2
Außengriff 290 mm



705-2
Außengriff 280 mm



708-2
Außengriff 260 mm



701-2
Außengriff 255 mm



784-2-1
Innendrücker 245 mm



706-2
Türklopfer
170 mm



725-2-O
Rosette

Bronze



8512-3
Außengriff 330 mm



8731-3
Außengriff 300 mm



762-3
Außengriff 290 mm



761-3
Außengriff 260 mm



707-3
Außengriff 260 mm



3002-3-1
Innendrücker 240 mm



706-3
Türklopfer
170 mm



725-3-O
Rosette

Braun



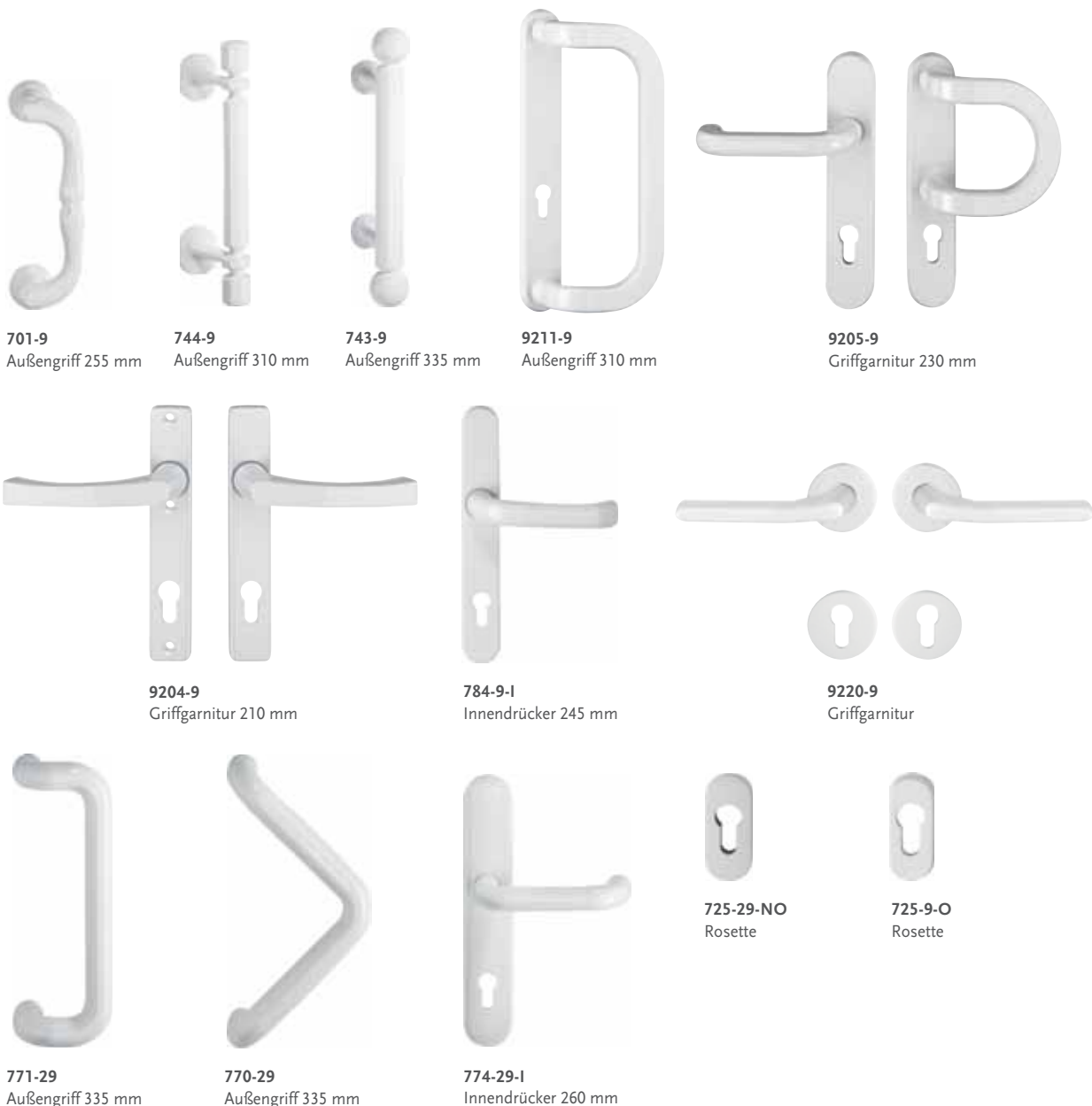
9210-19
Außengriff 310 mm



9205-19
Griffgarnitur 230 mm



9204-19
Griffgarnitur 210 mm



Briefdurchwürfe mit Innenklappen



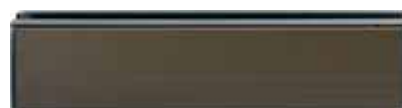
736-18
Briefdurchwurf 300 x 68 mm
Außen- und Innenklappe Aluminium weiß, Schacht
Kunststoff weiß



736-8
Briefdurchwurf 300 x 68 mm
Außen- und Innenklappe Aluminium EV 1, Schacht
Kunststoff weiß



736-1
Briefdurchwurf 300 x 68 mm
Außen- und Innenklappe messingfarben, Schacht
Kunststoff weiß



736-19
Briefdurchwurf 300 x 68 mm
Außen- und Innenklappe Aluminium braun, Schacht
Kunststoff braun

Dekore

Sie möchten Ihrer Haustür eine individuelle Note verleihen? Dann werden Ihnen die vielfältigen Gestaltungsmöglichkeiten mit Holz- und Farbdekoren besonders gefallen.

Ganz gleich, für welches Modell Sie sich entscheiden: Bei allen Rofex-Haustürfüllungen stehen Ihnen zwölf unifarbene und holzgemaserte Dekorfolien zur Auswahl. Die Übersicht auf Seite 96 zeigt Ihnen die lieferbaren Dekore auf einen Blick.

Dekor 95

Und das Beste: Hinzu kommen ausgewählte Modellvarianten, die mit 95 Holz- und Farbdekoren kombinierbar sind. Folgen Sie einfach den gekennzeichneten Türabbildungen in unserem Katalog. Ihr Fachberater informiert Sie gerne über weitere Details.

Modell-Index

In der nebenstehenden Übersicht finden Sie alle Modelle nummerisch geordnet mit entsprechender Seitenangabe.



Hinweise:
Die Abmessungen der dargestellten Türen sind maßstäblich nicht verbindlich. Einige Abbildungen zeigen Sonderausstattungen, die wir mit Mehrpreis liefern.

Technisch bedingte Änderungen, drucktechnische Farbabweichungen und Irrtum bei Angaben vorbehalten.

Die abgebildeten Modelle sind EU-weit musterrechtlich geschützt.

Alle in diesem Katalog veröffentlichten Bilder sind urheberrechtlich geschützt. Die dadurch begründeten Rechte, insbesondere die der Entnahme von Abbildungen oder der Vervielfältigung bleiben, auch bei nur auszugsweiser Verwertung, vorbehalten. Die Verwendung des Bildmaterials bedarf der vorherigen schriftlichen Zustimmung der Rodenberg Türsysteme AG. Dabei ist die Rodenberg AG als Quelle anzugeben.

Modell	Seite
8022	48
8023	36
8103	62, 63
8104	78
8109	64
8110	77
8112	47
8114	40, 41
8115	23
8116	60
8117	81
8156	37
8172	30
8177	20, 21
8178	21
8182	72
8200	80, 81
8202	74, 75
8205	71
8208	73
8211	72
8214	58
8215	57
8216	54 - 56
8217	55, 56
8286	31
8305	48, 49
8308	49
8312	82
8313	82
8315	58
8323	36, 37
8335	50, 51
8372	30
8398	83
8399	83
8400	83
8402	83
8404	83
8405	83
8406	64, 65
8419	70
8420	69 - 71
8503	34
8504	32, 33
8546	68
8547	66 - 68
8548	51
8549	51

Modell	Seite
8651	76
8652	76
8653	28
8654	29
8655	28
8656	28, 29
8657	27
8658	28
8659	62
8660	79
8661	78, 79
8673	72
8703	34
8704	32
8714	41
8726	30
8727	26
8776	22
8777	22, 23
8779	60, 61
8780	63
8782	10, 11
8783	11
8784	14
8787	12, 13
8856	59
8857	44
8858	48
8862	17
8863	15
8864	16
8866	27
8868	24, 25
8869	24
8873	35
8874	35
8877	24, 25
8878	43
8880	44, 45
8881	46
8882	46
8889	12
8890	42, 43
8891	26, 27

Der Türendesigner

Sie haben die richtige Haustür nach Ihrem Geschmack gefunden? Welches Glas, welches Dekor und welcher Außengriff passen am besten dazu? Der „Türendesigner“ macht Ihnen die Auswahl so leicht wie möglich. Mit Hilfe dieser Software gestaltet der Fachberater Ihre individuelle Wunschtür in jeder beliebigen Ausführung. Sie sehen direkt am Bildschirm, wie die neue Tür wirkt. Ob „fertig eingebaut“ in vorhandenen Fassadenbeispielen oder sogar in einem Foto Ihres eigenen Eingangsbereiches.



Von links nach rechts:

1. Original Kundenfoto vorher.
- 2.- 3. Mit Hilfe des „Türendesigners“ neu gestaltete Eingänge.



Standard-Dekore

Lieferbare Holz- und Farbdekore
für Rofex Haustürfüllungen.

Farbnummer	
Golden Oak genarbt	2178001
Mahagoni genarbt	2065021 2065013
Nussbaum genarbt	2178007
Eiche dunkel genarbt	2052089
Cherry amaretto glatt	425-2043
Dunkelrot genarbt	308105
Dunkelgrün genarbt	612505
Moosgrün genarbt	600505
Stahlblau genarbt	515005
Creme weiß genarbt	137905
Anthrazitgrau genarbt	701605
Grau genarbt	715505

Drucktechnisch bedingte Farbabweichungen vorbehalten.

Umschlag
« Ausklappseite
INNEN

Umschlag
Ausklappseite »
AUSSEN

Vorteils-Pakete

Rofex-Modelle zeichnen sich schon in der Standardausführung durch erstklassige Qualität und bei nahezu allen Glasvarianten durch hochwertiges Wärmeschutzglas aus. Für besondere Anforderungen bieten wir Ihnen weitere Ausstattungsmöglichkeiten. Fragen Sie Ihren Fachberater, welches Vorteils-Paket Ihren Ansprüchen an Wärmedämmung und Sicherheit am besten gerecht wird.

Energiespar-Paket

- + Stärkerer Wärmedämmkern
- + Wärmeschutzglas WSG plus*
- + Bis zu 20% Energieeinsparung
je nach Modell und Ausführung

Sicherheits-Paket

- + Metalleinlage in der Haustürfüllung
- + 6 mm Verbundsicherheitsglas
- + Stärkere Haustürfüllung

Multifunktions-Paket

- + Stärkerer Wärmedämmkern
- + Wärmeschutzglas WSG plus*
- + Bis zu 20% Energieeinsparung
je nach Modell und Ausführung
- + Metalleinlage in der Haustürfüllung
- + 6 mm Verbundsicherheitsglas
- + Stärkere Haustürfüllung

* Schmuckverglasungen mit Dekorfacetten sind aus technischen Gründen davon ausgenommen.



Made in Germany

Vom Marktführer für hochwertige Haustürfüllungen
können Sie erstklassige Qualität und Langlebigkeit
erwarten.

www.rodenberg.ag